



Metsänomistajat

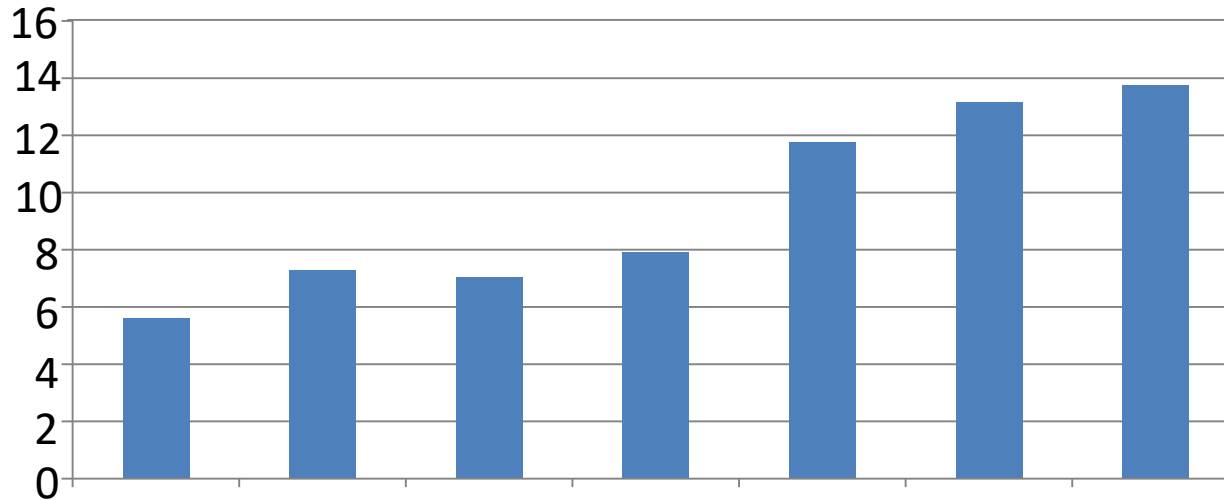
Saadaanko puu liikkeelle?

Matti Heikkilä

Pohjois-Suomen Metsämarkkinat Oy

Puuston kasvu lapissa

Milj. m³



1951-1953 1971-1976 1977-1984 1986-1994 1996-2003 2004-2008 2009-2013



Metsänomistajat



PEFC

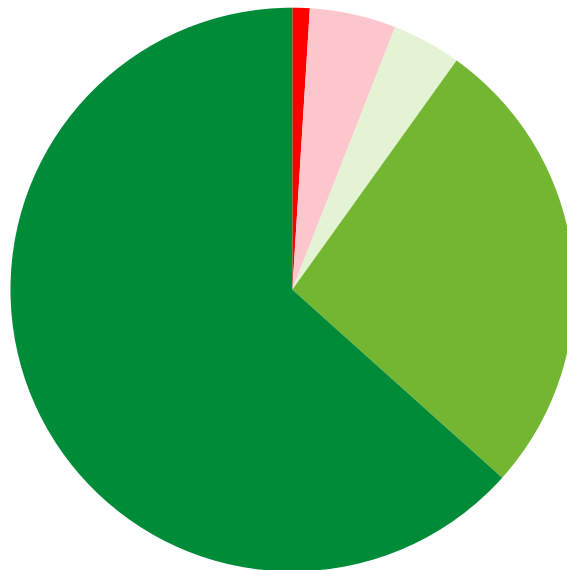
Lähde: LUKE



MTK

100 VUOTTA KASVUA

Metsänomistajan on saatava vapaasti päättää omien metsiensä metsänkäsittelymenetelmästä ja hakkuutavasta



- Täysin eri mieltä
- Osittain eri mieltä
- Ei samaa eikä eri mieltä
- Osittain samaa mieltä
- Täysin samaa mieltä

% metsänomistajista



Metsänomistajat



n= 552

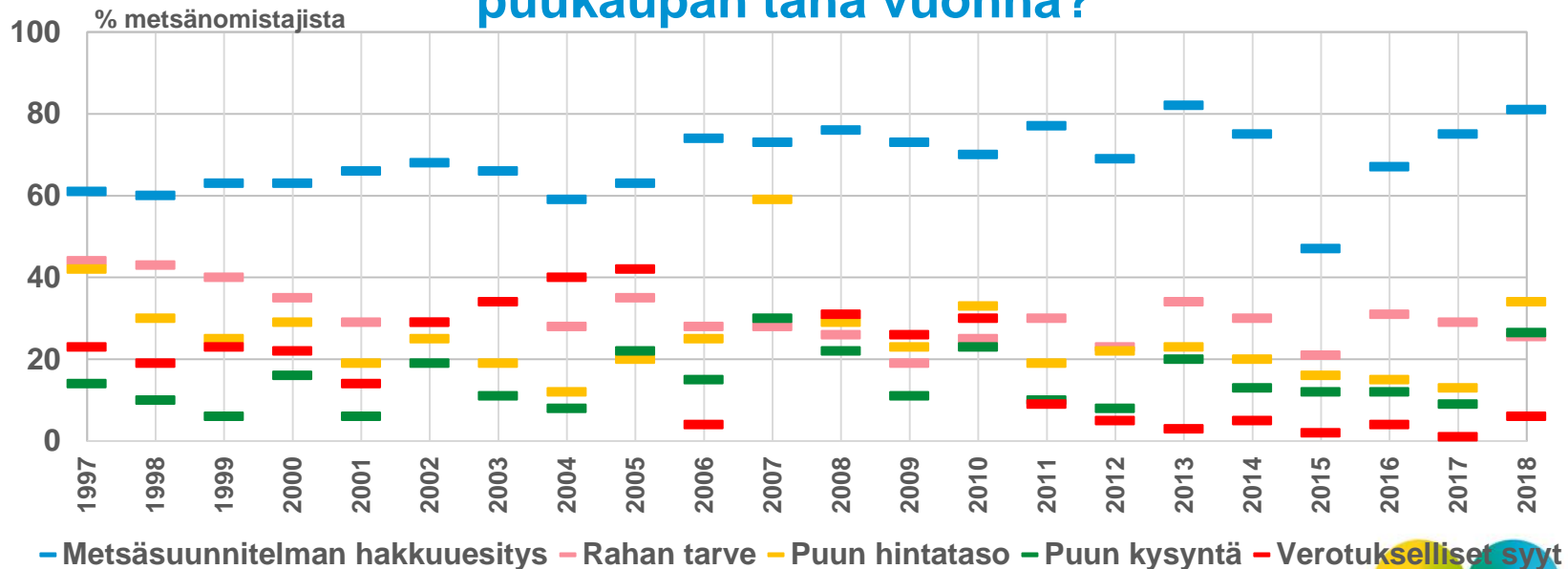
Lähde: Metsätutka syksy 2018, Kantar TNS Agri Oy



MTK

100 VUOTTA KASVUA

Mitkä tekijät vaikuttivat siihen, että teitte tai aiotte tehdä puukaupan tänä vuonna?



Metsänomistajat

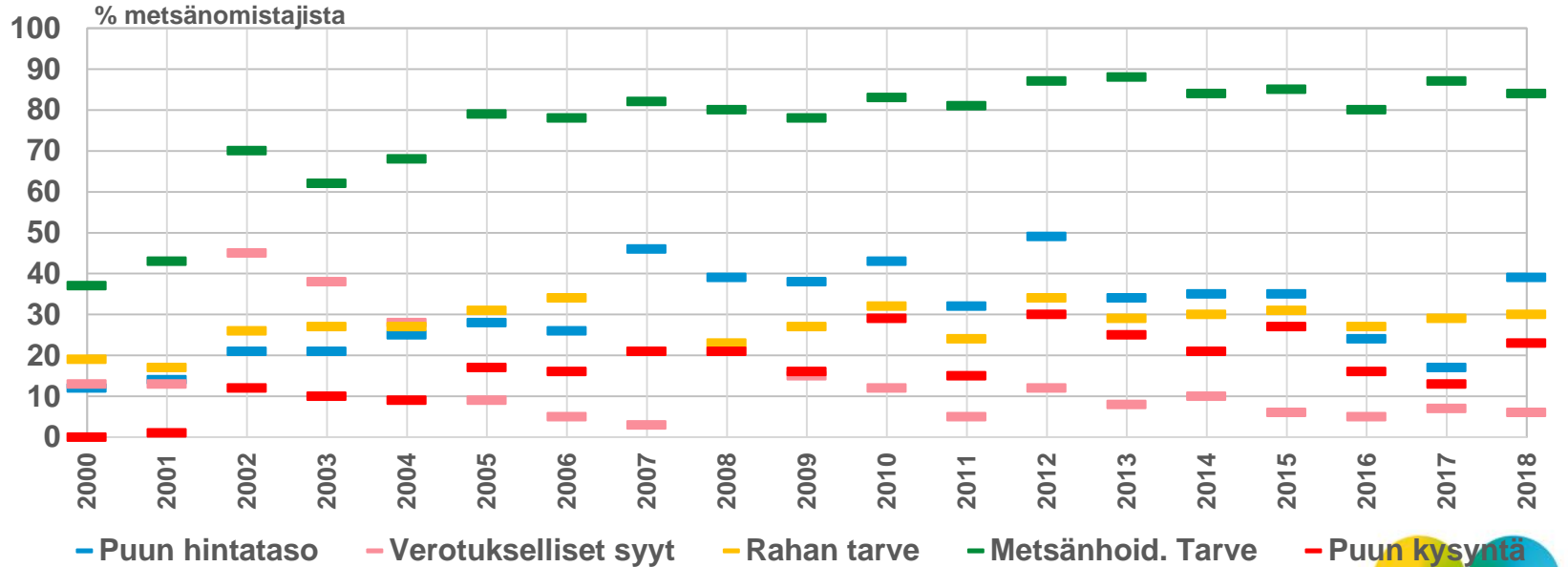


n= noin 550, vaihtelee hieman vuosittain

Lähde: syksyn Metsätutkat vuodesta 1997 alkaen, Kantar TNS Agri Oy



Mitkä tekijät vaikuttivat siihen, että teette puukaupan ensi vuonna?



Metsänomistajat



n= noin 550, vaihtelee hieman vuosittain

Lähde: syksyn Metsätutkat vuodesta 2000 alkaen, Kantar TNS Agri Oy

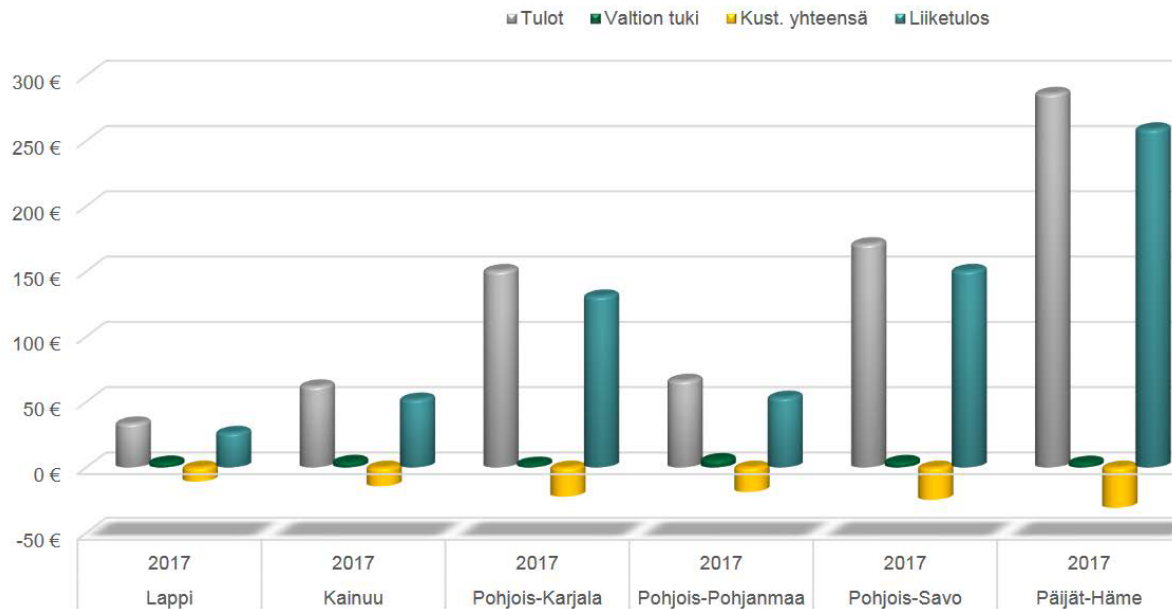


MTK

100 VUOTTA KASVUA

Yksityismetsätalouden liiketulos

euroa/ha



Metsänomistajat



MTK

100 VUOTTA KASVUA

Kyllä, puu saadaan liikkeelle!
Kiitos



Metsänomistajat



PEFC



MTK

100 VUOTTA KASVUA