



Metsähallitus jatkuvassa muutoksessa

Lapin 55. Metsätalouspäivät 7.2.2013
Jussi Kumpula

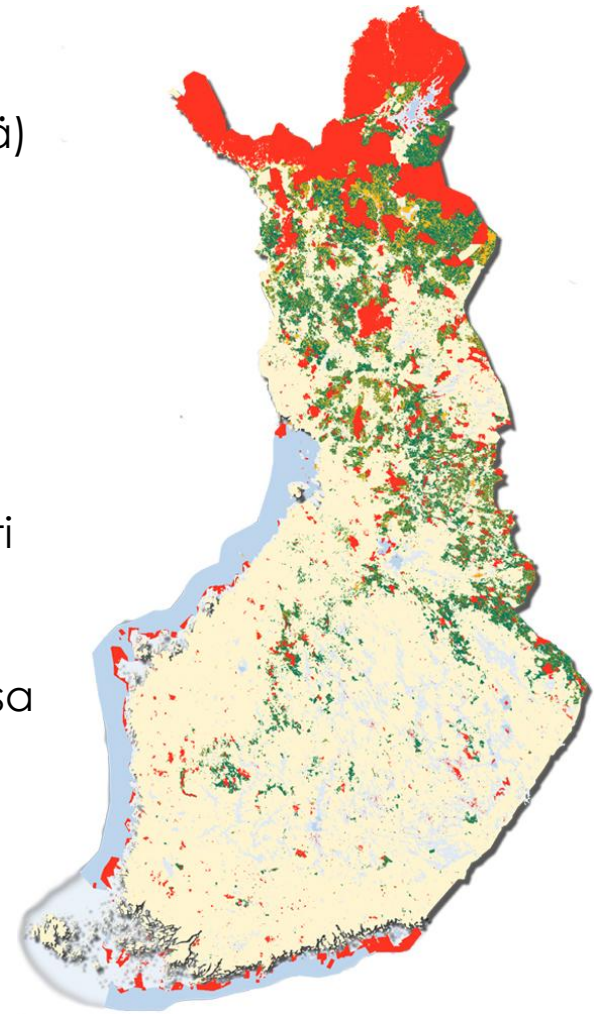
**Ja niin pitääkin olla,
sopivassa tahdissa!**

Siten Metsähallitus pysyy ja paranee!

Valtion liikelaitos Metsähallitus 1/3 Suomea (12,6 milj. ha)

- Talousmetsien metsämaata 3,6 milj. ha
- Kitu- ja joutomaata 1,4 milj. ha (ei metsätalouskäytössä)
- Suojelualueita, erämaita ja muita alueita 4,2 milj. ha
- Vesialueita 3,4 milj. ha (yleisiä vesialueita 3,0 milj. ha)

- Vahvuutena valtion luonnonvarojen kokonaisuuden monitavoitteinen hallinta. Linjana eri intressien yhteensovittaminen, vuorovaikutus ja alueiden monikäyttö – tehokkaasti, palvelevasti ja kannattavasti yli 150 vuoden kokemuksella
- Statukseltaan, luonnonoloiltaan ja tavoitteiltaan erilaiset alueet muodostavat tiiviin kokonaisuuden, jossa erityyppiset alueet täydentävät toisiaan
- Kataisen hallituksen poliittinen ohjelma tukee kokonaishallintaa ja valtion alueiden keskittämistä Metsähallitukseen



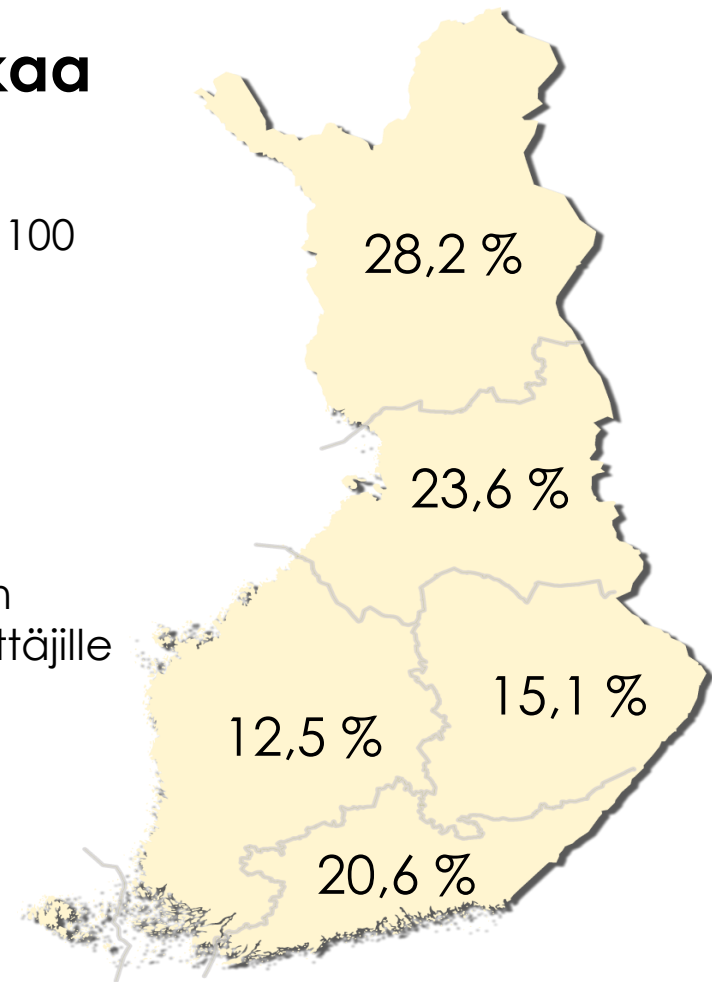
Metsähallitus, parasta aluepolitiikkaa

Liiketoiminnan liikevaihto yli 350 milj. euroa; tulos yli 100 milj. euroa; tuloutus valtiolle 120 milj. euroa

Luontopalvelujen budjetti n. 60 milj. euroa

Henkilöstö ja toiminta hajasijoitettu

- Yhteensä noin 1900 htv
- Lisäksi tarjoamme työtä pitkälti yli 1000 htv:n edestä metsäalan urakoitsijoille ja muille yrittäjille



Maksetut palkat

Jatkuvaa muutosta, mutta uusi laki vielä odotuttaa

- Lakiuudistusprosessi alkoi jo komission Destia-päätöksestä 2007
- Runsaan 5 vuoden aikana ollut jo useampikin poliittinen linjaus, viimeksi 2012 toukokuussa hallinnon ja aluekehityksen ministerityöryhmä (HALKE)
- Ei jääty tuleen makaamaan vaan laadittiin uusi strategia 2008/2009
- Sitä jo päivitettiin 2012
- Strategioiden ja omistajapoliittisten linjausten pohjalta Metsähallitusta on kehitetty jatkuvasti ja vähän väliä on ollut päällä jokin muutosprosessi
- Henkilöstöä osallistunut strategioiden laadintaan ja muutosprosesseihin, yhteistoiminta ollut hyvää

Maistiaisia muutos- ja kehitysrintamalta

- Taimialalla yritysjärjestely Forelia Oy + Fin Taimi Oy => Fin Forelia Oy; samassa yhteydessä siemenpuoli omaksi yhtiökseen Siemen Forelia Oy
- Luontomatkailualan kehittäminen ja nyttemmin toimialasta luopuminen; Eräsetin ja Villi Pohjola -tuotemerkin myynti
- Lupamyyntin siirtäminen Erä-prosessille ja eräluvut.fi -sivustolle
- Tuulivoimahankekehitys kokonaan uutena liiketoimintana
- Metsätalouden toimintamallin ja organisaation muutos
- Hakkuumahdollisuudet ja puun toimitusmäärät kasvussa; puuenergia myös
- Laatumaan ja Luontopalvelujen organisaatioiden muutoksia
- Kiinteistökehityksen ja -kaupan tehostaminen (mm. matkailukeskukset)
- Pilke, Kellokas, Naava, Haltia, Liminganlahti,...
- Tietojärjestelmät uusiksi: paikkatietojärjestelmät, innovaatiojärjestelmä, riista- ja kalatalouden seurantajärjestelmät, metsureiden älypuhelinsovellukset, mobiililuvat, etäkokoustekniikat,...
- Ekosysteemipalvelut ja niihin pohjautuvat liiketoiminnot

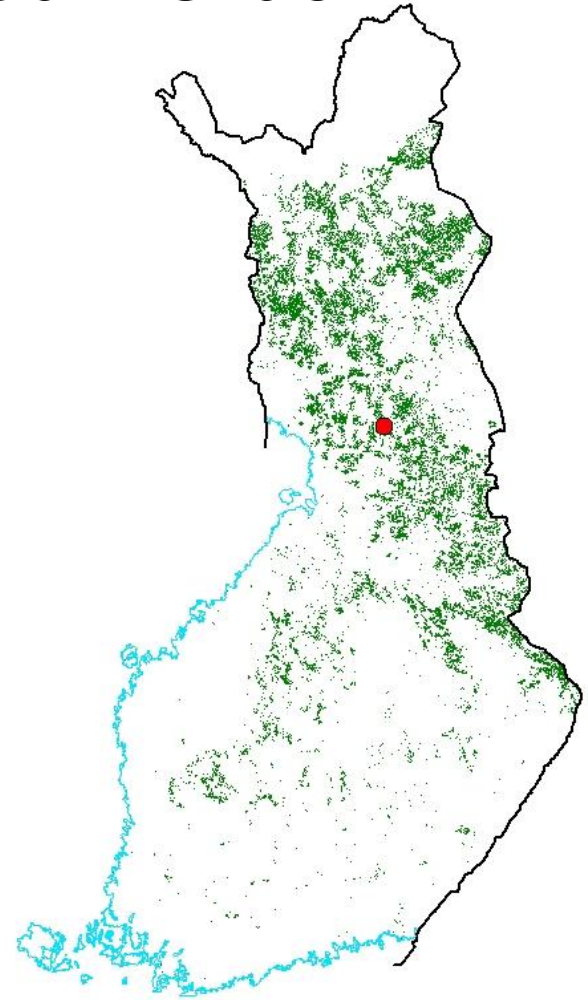
Liiketoiminnan tulos ja tuloutus tuplattu 2000-luvulla

Metsähallituksen tulos ja tuloutus 2000-2012, milj. eur

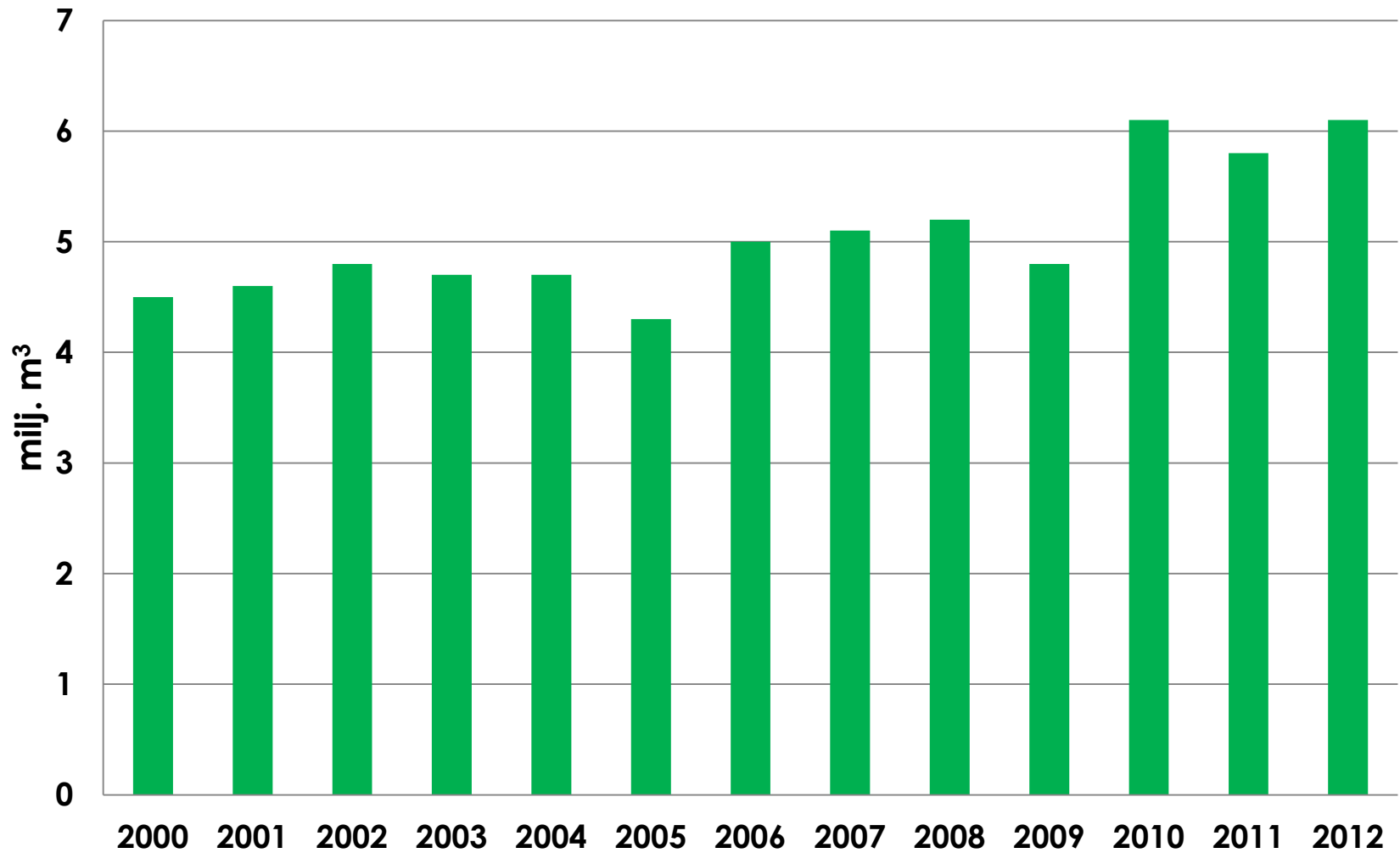


Metsähallituksen talousmetsät

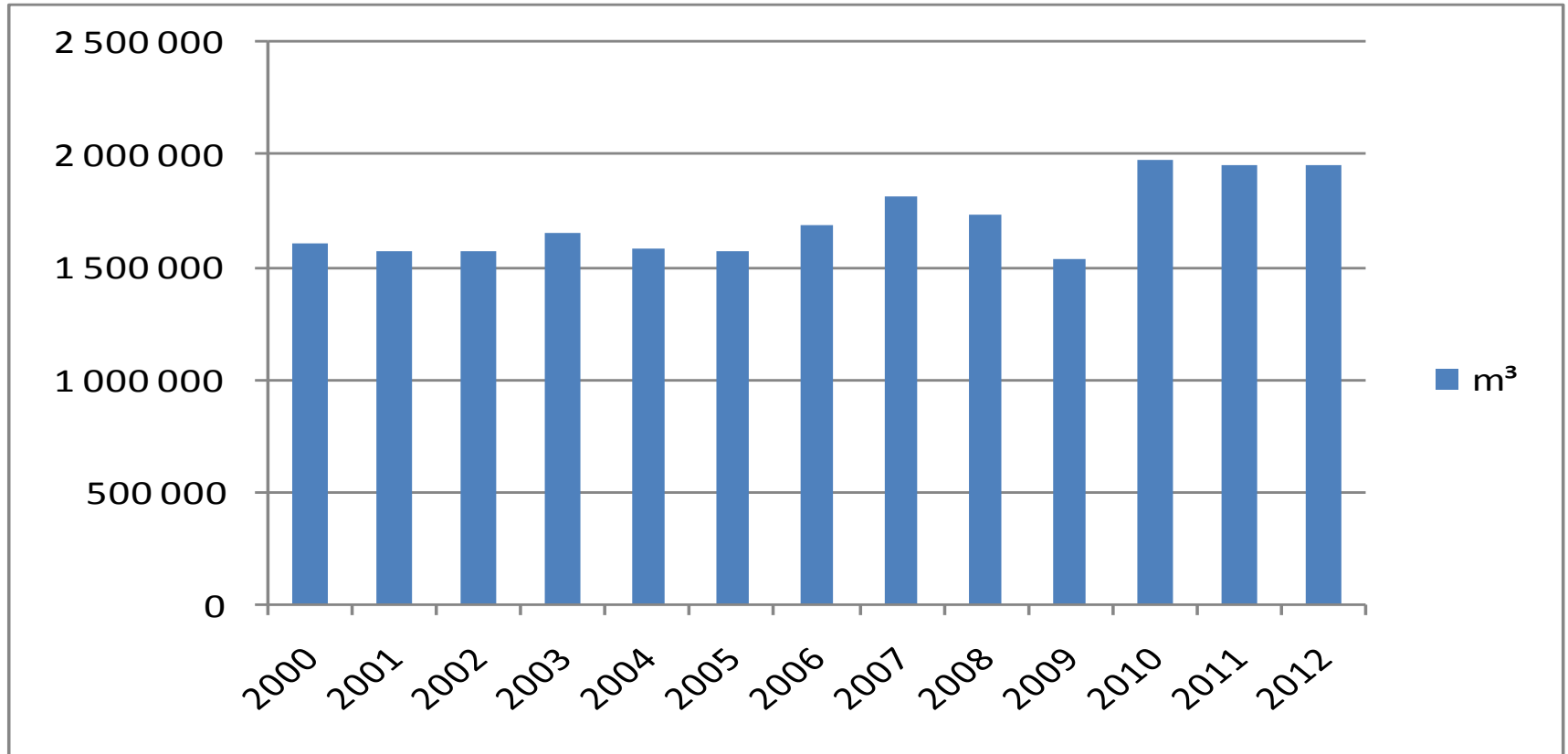
- Puuston kasvu on 11,4 milj.m³/v
 - Hakuut 6 milj. m³/v
 - Poistuma 7 milj. m³/v
- Puusto karttuu noin 1 m³/ha/v



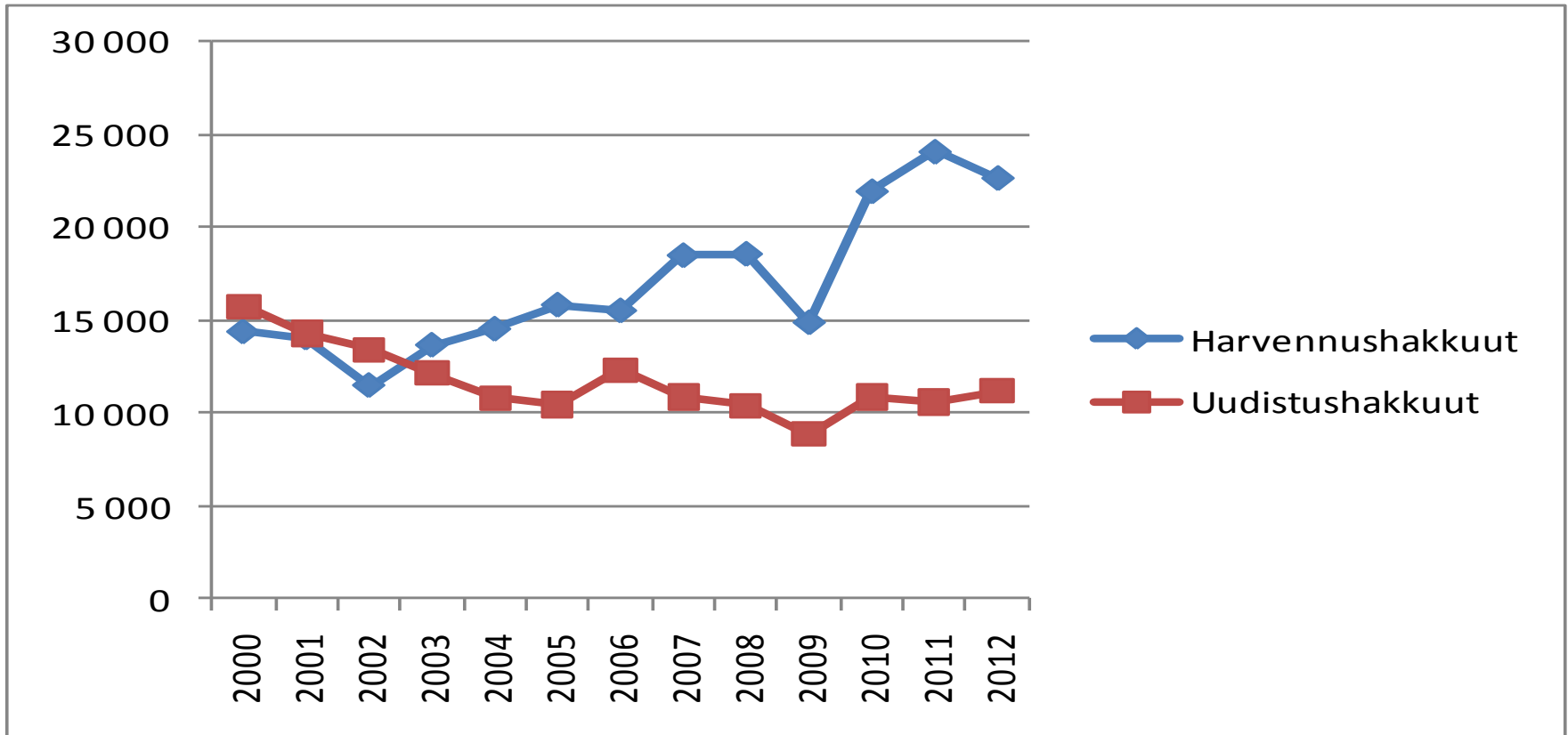
Metsähallituksen myyntimäärä, milj.m³ 2000 -



Hakkuumäärät Lapissa 2000 – 2012, Metsähallitus



Hakkuiden pinta-alat Lapissa 2000 – 2012, Metsähallitus



Metsähallituslakia uusitaan - mikä juridiseksi malliksi?

- Liikelaitosmalli ollut hyvä Metsähallituksen kaikkien toimintojen, asiakkaiden ja kumppaneiden kannalta
- Metsähallituksen tavoite uuden toimintamallin suhteen ollut:
 - alueiden hallinnan ja toimintojen yhtenäisyys; yksi Metsähallitus
 - toiminnan kehittämisedellytysten turvaaminen sekä liiketoiminnassa että julkisissa palveluissa; sujuva uusiin haasteisiin vastaaminen; puitteet synergioiden vahvistamiseen
 - omistajaohjauksen ja johtamisjärjestelmän eheys
 - liikelaitoksena tai vastaavana jatkaminen
- Kataisen hallituksen poliittinen ohjelma: Valtion maiden ja vesien kokonaishallinta säilytetään Metsähallituksella; Metsähallitus säilytetään kokonaisuutena

- HALKEN peruslinjaus, että Metsähallituksesta säädetään valtion erityisliikelaitoksena, on hyvä
- Valmisteluun pohjaksi nykyinen MH-laki sekä jo kumottu liikelaitoslaki komission vaatimin välttämättömin muutoksin
- Tavoitteena pitkän elinkaaren laki
- HALKEN peruslinjaus on, että metsätalous yhtiöitetään, tällöin:
 - metsätalouslyhtiöstä tehtävineen ja velvoitteineen tulee säätää lailla ja laissa määrätä tytäryhtiön pysyvä käyttöoikeus valtion metsiin sekä kiinnittää yhtiö kiinteäksi, pysyväksi osaksi konsernia
 - maankäyttö- ja kiinteistöasioiden omistajapuhevaltaa ja edunvalvontaa voitava edelleen delegoida metsätalouslyhtiön alue- ja paikallistasolle
 - metsätalouden palveleva ja huipputuloksenteon mahdollistava ansaintamalli ja sen kehittämisedellytykset on turvattava
- Lainsäädännöllä ei pidä lisätä hallintoa eikä hajauttaa johtamista

Liiketoiminnan tulos ja tuloutus tuplattu 2000-luvulla

Mitä nyt?

Mistä menestyksen eväät?



153 VUOTTA

EDELLÄKÄVIJÄ