

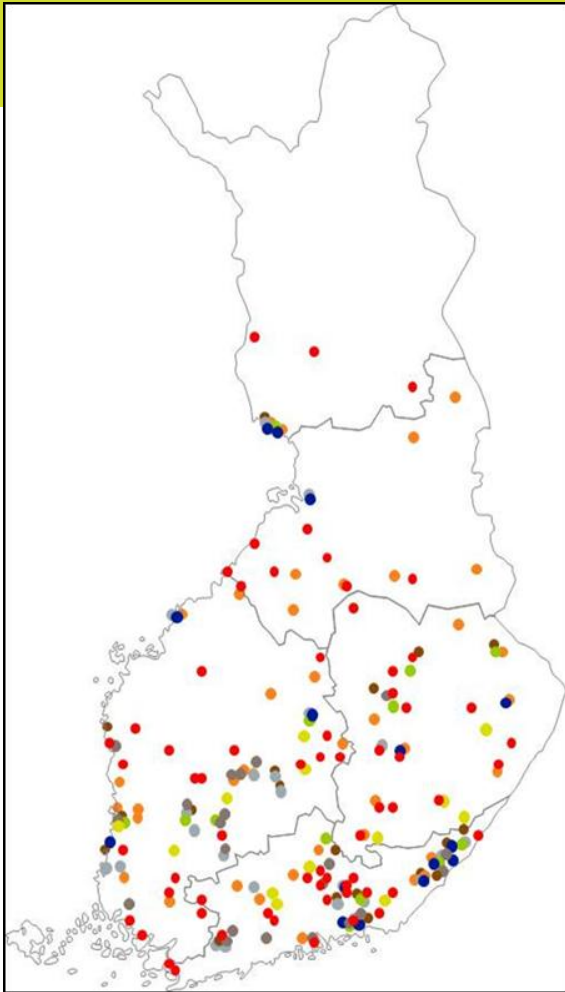


Metsäteollisuuden näkökulma raskaiden ajoneuvojen uudistukseen Suomessa

Lapin metsätalouspäivät, Levi, 7.2.2013

Outi Nietola, logistiikkapäällikkö, Metsäteollisuus ry

Metsäteollisuus Suomessa



Outi Nietola
6.2.2013

- Ala työllistää noin 56 000 henkilöä kotimaassa
 - Sekä noin 60 000 työntekijää muissa toimintamaissa
- Merkittävät välilliset vaikutukset muilla sektoreilla
 - Käyttää muiden teollisuudenalojen tuotteita
 - Kehittää kuljetuksia
 - Osta teollisuuden palveluja
- Koko klusterissa noin 160 000 työpaikkaa
- Mittavat välilliset vaikutukset kotimaisten tuotantopanosten suurten osuuden vuoksi
- Kuljetusintensiivinen, globaali toimiala, pitkät kuljetusetäisyydet – logistiikan toimivuudella suuri merkitys alan kilpailukyvyllä

Suomen merkittävimmät vientituotteet

2. Päällystetty paperi, kartonki tai pahvi 4,1 miljardia euroa



5. Päällystämätön paperi, kartonki tai pahvi 1,5 miljardia euroa



6. Selluloosa 1,3 miljardia euroa



7. Sahatavara 1,2 miljardia euroa



1. Dieselpolttoaineet 5,1 mrd. EUR



3. Ruostumattomat teräslevyt 2,1 mrd. EUR



4. Matkapuhelimet ja muut tietoliikennelaitteet 2,0 mrd. EUR



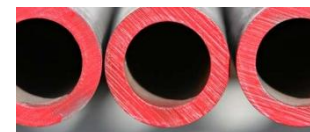
8. Sähkömuuntajat ja taajuusmuuttajat 1,0 mrd. EUR



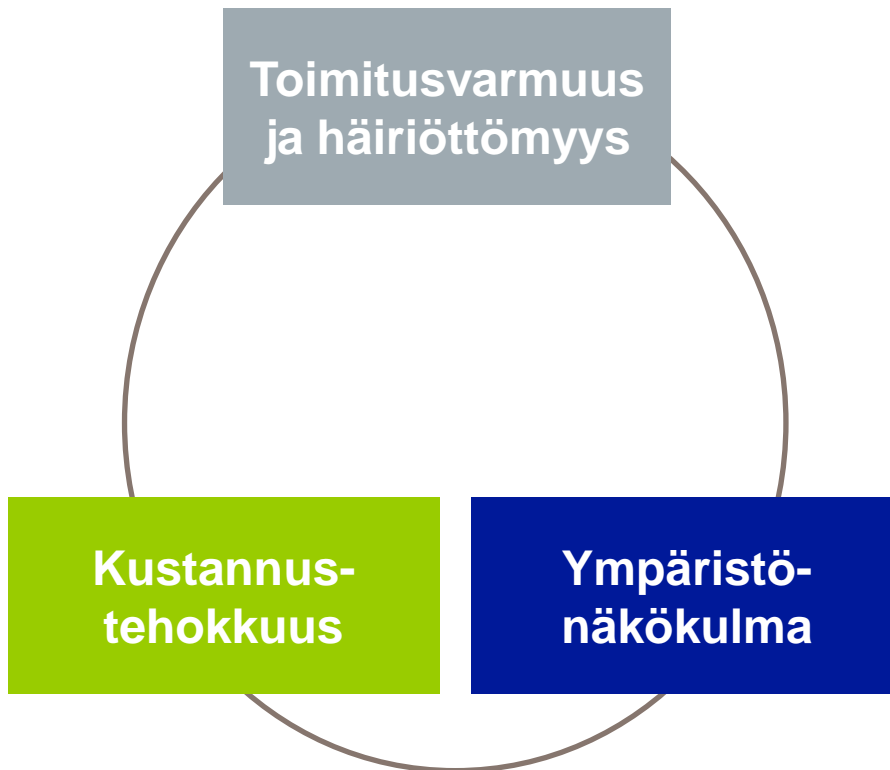
9. Lääkkeet 1,0 mrd. EUR



10. Rauta- ja teräsputket 0,8 mrd. EUR



Metsäteollisuuden logistiikan kilpailukyvyyn kulmakivet



Keinoja kilpailukyvyyn vahvistamiseksi

- Ulkomaankaupan logistiikan pullonkaulojen poistaminen
- Kilpailukykyiset merikuljetukset ja rikkidirektiivin vaikutusten täysimääräinen kompensointi teollisuudelle
- **Puuhuollolle tärkeän tiestön ja ratojen ympärivuotinen ja –vuorokautinen liikennöitävyys**
- Raakapuun terminaaliverkoston toteutus
- Terveet ja toimivat kuljetusmarkkinat
- **Puukuorma-autojen kokonaispainojen nostaminen**

Tiekuljetuksilla merkittävä rooli alan raaka-aine- ja tuotekuljetuksissa

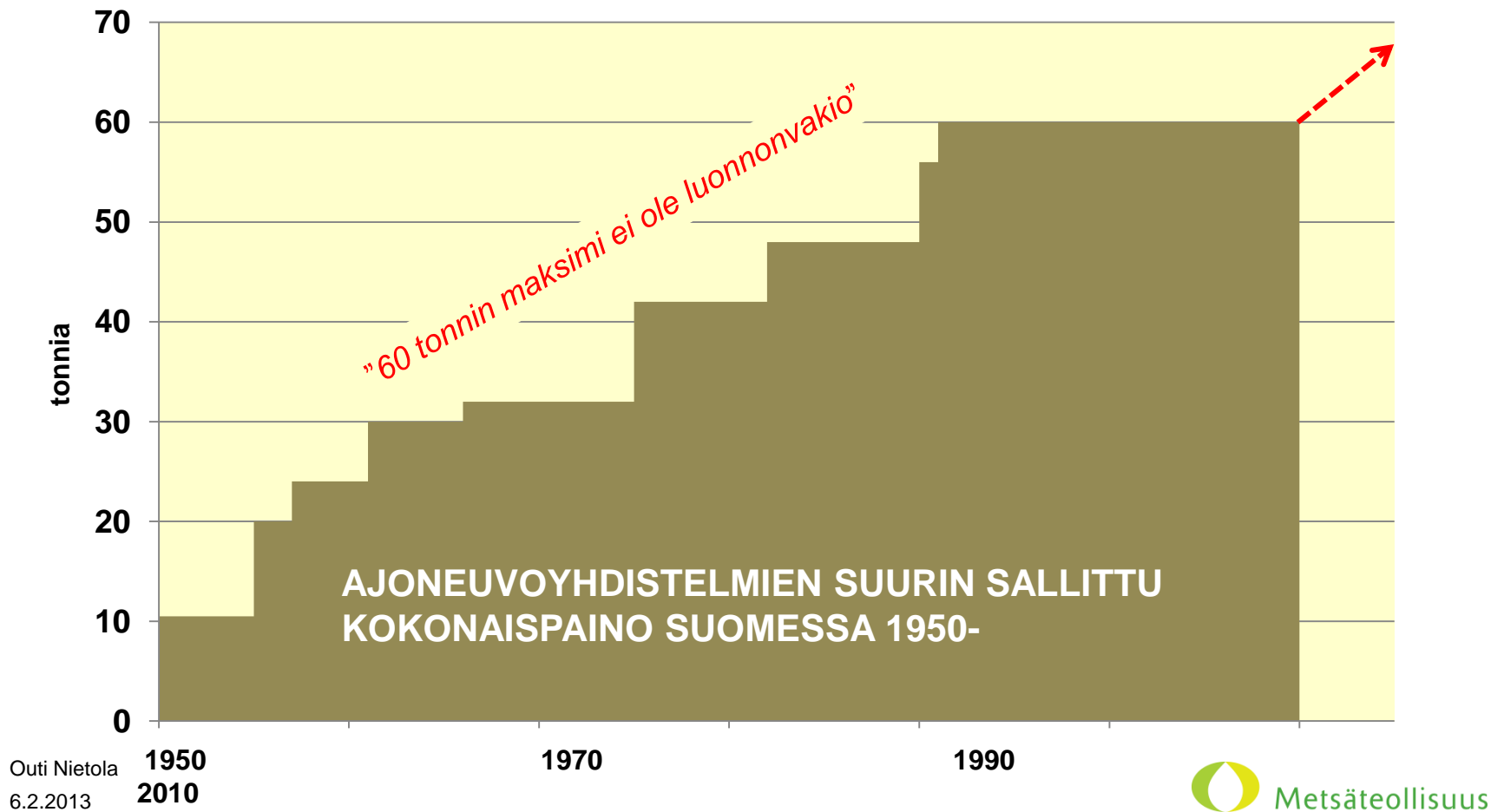


Metsäteollisuuden kuljetukset päätieverkolla.

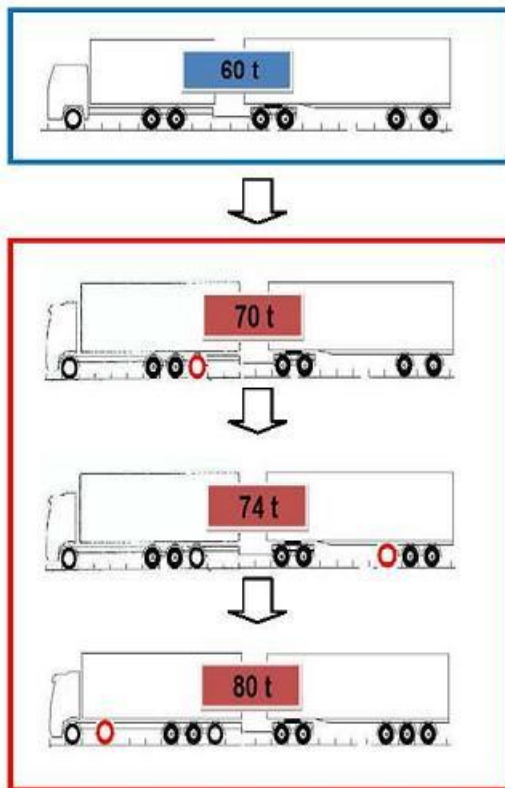
Lähde: Liikennevirasto

- Suomen rajojen sisäpuolella tiekuljetukset 70 % kaikista kuljetuksista
 - Keskimääräiset vuosittaiset kuljetusmäärät 60 miljoonaa tonnia, josta raakapuuta 2/3
 - Suomen tiekuljetuksista tonneina mitattuna 17 % (ilman lyhytmatkaisia maa-aineskuljetuksia 30 %) on metsäteollisuuden raaka-aineita ja tuotteita, suoritteesta 1/4
- Koko tieverkko käytössä – tiestön päivittäinen liikennöitävyys tärkeää
- Keskeistä toimitusvarmuus – varastointiaika pyritään minimoimaan
- Tiekuljetusten kustannuksia vuosien mittaan lisänneet muun muassa teknisten vaatimusten lisääminen, dieselveron nosto ja kuljettajien ajo- ja lepoaikojen sääntely

Ajoneuvomitoitus on koettu keino tuottavuuden lisäämiseksi



Aloitteita suurempien hyötykuormien osalta



- Metsähallituksen ehdotus LVM:lle kokeiluista tietyille reiteille v. 2008
- Metsäteollisuuden esitys puukuorma-autojen kokonaispainojen korottamiseksi LVM:lle v. 2010
 - Kytettiin kansallisen mitta- ja massastrategian valmisteluun
- Yksittäisten kuljetusyrittäjien hakemuksia kokeilulupien osalta

Liikenne- ja viestintäpoliittinen ministerityöryhmä esitti 7.11.2012 korotuksia raskaan liikenteen mittoihin ja massoihin



- Esitys ajoneuvoyhdistelmien osalta
 - 7-akseliselle ajoneuvoyhdistelmälle 60 t → max 64 t
 - 5 v määräajaksi kuljetusalan markkinahäiriöiden tasoittamiseksi
 - 8-akselisella ajoneuvoyhdistelmällä max 68 t
 - 9-akselisella yhdistelmällä max 76 t
- Ajoneuvojen maksimikorkeus 4,2 m → 4,4 m
- Toteutustapa akselien lisääminen nykyiseen kalustoon (vrt. 'Ruotsin malli')
- Prosessi: käyttöasetuksen muutos v. 2013
 - komissiolla hyväksyttävänä, voimaan aikaisintaan keväällä 2013
- Yli 76 tonnia painaville yhdistelmille kokeiluhankkeita (poikkeusluvut)

Uudistuksesta merkittäviä hyötyjä



- Ministerityöryhmän esityksen takana kattava arvio hyödyistä ja kustannuksista
 - Ml. turvallisuus, päästöjen alenema, infra
- Metsäteollisuuden oma arvio vaikutuksista
 - Alentaa kuljetuskustannuksia 15-20%
 - Alalle kustannussäästöä kymmeniä miljoonia euroja/vuosi
 - Vähentää päästöjä 10-15%
 - Vähentää raskaiden ajoneuvojen määrää liikenteessä
 - Alentaa tiestön keskimääräistä raskautusta

Metsäteollisuuden esityksen perusteita

Ajoneuvoyhdistelmätyyppien vertailu raakapuun kuljetuksissa

Yhdistelmätyyppi, akselien lukumäärä (auto + perävaunu)	Kokonais- paino, tonnia	Hyöty- kuorma raakapuu- varustuk- sella	Kuljetuksen yksikkö- kustannus	Päästöt / kuljetettu yksikkö	Kuormia (ajoneuvoja) samalla kuljetus- määrällä	Tierasitus samalla kuljetus- määrällä	Kokonais- painosuhte, perävaunu / vetoauto
3 + 4 (nykyinen)	60 (*)	100	100	100	100	100	1,31
3 + 5	68	117	88	90	85	85	1,62
4 + 4	70	121	87	89	83	110	1,19
4 + 5	74	128	84	87	78	81	1,31
5 + 4	76	132	83	86	76	101	1,00
5 + 5	80 (**)	139	80	84	72	76	1,11

*) kokonaispaino rajoitettu asetuksella

**) kuormatilan mitat rajoittavat täyden kokonaispainon saavuttamista keskimääräisellä raakapuun painolla (sallittu suurin kokonaispaino voitaisiin sen vuoksi rajoittaa 76 tonniin)

Yli 76-tonnisen kaluston kokeilut

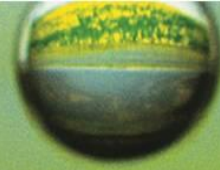


- Valmistelua tehty metsäteollisuuden, Metsähallituksen, kuljetusyrittäjien ja kalustovalmistajien yhteistyönä
- Trafi, ELY-keskukset ja Liikennevirasto aktiivisesti mukana keskusteluissa
- Asialistalla muun muassa
 - Reitit
 - Kalustovaihtoehdot
 - T & k -yhteistyökumppanit
 - Lupa-/hakemusprosessi

Metsäteollisuuden näkemyksiä



- Asetusmuutoksen tulee koskea kaikkia raaka-aine- ja tuotekuljetuksia (myös VAK)
- Kokeiluohjelmasta kattava, mahdollisuus testata eri kalustovaihtoehtoja ja ratkaisuja eri puolilla Suomea
 - kokeilut käyntiin joustavasti ja mahdollisimman vähällä byrokratialla
- Kokonaispainojen noston toteutustapa hyvä ja toimijoiden kannalta selkeä
 - käyttöasetuksen muutos mahdollistaa nopeammat hyödyt kuin eteneminen pelkästään kokeilujen kautta



Biotalousden suunnannäyttäjä



Metsäteollisuus

www.metsateollisuus.fi